

Memoria de calidades Edificio Océano Ártico



Gestiona:



Financia:

Ibercaja

Promueve:

Beltenebros, S. Coop.

Arquitectos:

T+R_arquitectos

INFORMA:

FACTORY



CASAS

comercial@factorycasas.es www.factorycasas.es

www.facebook.com/FactoryCasas

www.instagram.com/factorycasas

Memoria de calidades Edificio Océano Ártico



• Calificación energética "A"

Las viviendas contarán con calificación energética "A", lo que implicará un bajo consumo en calefacción y refrigeración.

• Cimentación y estructura

La cimentación se ejecutará según las especificaciones del Estudio Geotécnico. La estructura se realizará con forjado unidireccional en plantas y losa de hormigón armado en voladizos de terraza.

Tanto la cimentación como la estructura, así como los materiales que la conforman, se controlarán y ejecutarán conforme a la normativa (CTE y EHE) y Estudio Geotécnico.

El control de la obra se realizará por laboratorios especializados y homologados.



• Fachada

La fachada se proyecta con ladrillo cara vista en dos colores y al interior con aislante térmico proyectado y cámara de aire para conseguir un mejor acondicionamiento térmico en las viviendas. A interiores se trasdosará con placa de yeso laminado y aislante de lana mineral en su interior.

Los petos de las terrazas en las viviendas de esquina, estarán ejecutados con vidrio transparente de seguridad.

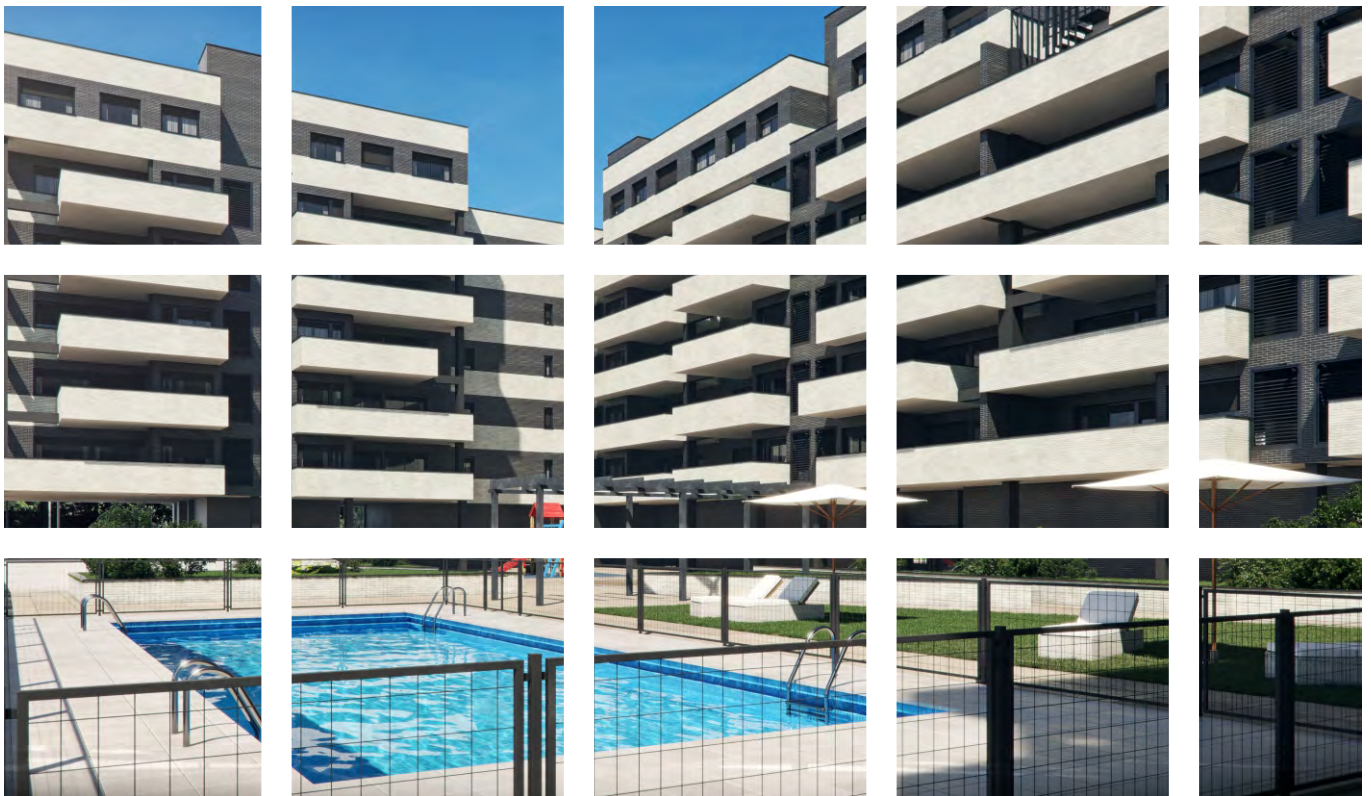
Memoria de calidades Edificio Océano Ártico

• Tabiquería

La distribución interior de las viviendas se realiza con sistema de tabiquería seca, formada por placa de yeso laminado en ambas caras, aislado térmica y acústicamente con panel de lana de roca interior y estructura portante de perfiles metálicos de chapa de acero galvanizado.

• Separación entre viviendas

El elemento de separación entre cada dos viviendas se realizará con tabicón de ladrillo y doble capa de yeso laminado en cada lado, con aislamiento térmico y acústico en su interior.



• Solados



En vivienda se colocará un solado de gres porcelánico de primera calidad.

En cocinas, baños principales y secundarios, el pavimento será de baldosa de gres porcelánico de primera calidad.

En las terrazas se instalará pavimento de gres para exteriores con propiedades antideslizantes.

En zonas comunes interiores el pavimento será de gres o piedra artificial.

Las zonas de urbanización irán con baldosa hidráulica de color claro.

Memoria de calidades Edificio Océano Ártico

- **Revestimientos de paredes**

Los baños y aseos, se revestirán con alicatado cerámico de alta calidad.

El resto de la vivienda, con pintura plástica lisa.

- **Techos de la vivienda**

El techo de la vivienda será de yeso acabado con pintura plástica lisa.

En cocina, pasillos y baño principal, se instalará un falso techo con placa de yeso laminado.

- **Carpintería de madera**



La puerta de entrada será blindada con bisagras y cerradura de seguridad, la hoja irá lacada en blanco y con el mismo diseño que las puertas interiores de la vivienda, con herrajes color plata.

Las puertas interiores serán lacadas en blanco, con entrecalles y cerrajería cromada color plata. Dispondrán de aireadores ocultos para garantizar la correcta ventilación y junta fónica para un mayor aislamiento acústico. El dormitorio principal y los baños dispondrán de pestillo.

Las puertas de los armarios tendrán hojas abatibles o correderas según diseño, con el mismo acabado que las puertas de paso, con tiradores cromados color plata y acabados al interior con balda maletero y barra de colgar.



Memoria de calidades Edificio Océano Ártico

• Ventanas

Las ventanas se realizarán con perfil europeo de aluminio, con rotura de puente térmico y doble vidrio con tratamiento bajo emisivo (mejor aislamiento térmico con el consiguiente ahorro económico), conservándose la misma temperatura en el cristal durante todo el año.

La persiana irá integrada en la carpintería y será de lamas de aluminio, con aislante térmico inyectado.

• Cocinas

Las cocinas irán amuebladas con muebles altos y bajos en un frente. Llevará campana extractora, vitrocerámica de inducción, horno con acabado inox. Fregadero de acero inoxidable y grifería de primeras marcas. La encimera será de cuarzo compacto.

• Fontanería y aparatos sanitarios

El baño principal llevará plato de ducha antideslizante de color blanco y gran encimera para lavabo de doble seno.

El baño secundario contará con bañera.

Griferías monomando cromadas y sanitarios de primeras marcas.

La instalación del saneamiento será de PVC e irá insonorizada.



Memoria de calidades Edificio Océano Ártico



• Calefacción y refrigeración

La vivienda contará con instalación de suelo radiante/refrescante mediante aerotermia centralizada, consiguiendo un mayor confort, eficiencia energética y ahorro económico en su día a día.

El control de la temperatura se regulará mediante termostatos individuales en cada una de las estancias: salón, dormitorios y cocina.

• Electricidad y telecomunicaciones

Toda la instalación irá dotada con los puntos de acuerdo al Reglamento Electrotécnico de Baja Tensión y llevará además tomas de datos (por fibra óptica), teléfono y TV/FM en el salón, cocina y dormitorios. Las terrazas irán dotadas de enchufe y toma de TV.



En el garaje estarán previstos los puntos de recarga para coches eléctricos según la normativa vigente.

Video portero automático a color, conectado a la entrada de la urbanización y a cada uno de los portales.



• Urbanización y dotaciones comunitarias



La promoción dispondrá de una piscina de 16,5 x 6 m.

Cuarto comunitario para la celebración de distintos eventos.

Zona de juegos infantiles, zonas ajardinadas con riego.

Conserjería.



Todas las viviendas disponen de un trastero en el sótano 1 y 2 plazas de garaje en planta sótano.